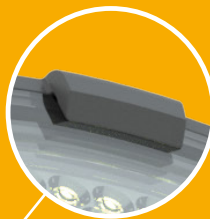


# СВЕТОДИОДНЫЙ СВЕТИЛЬНИК

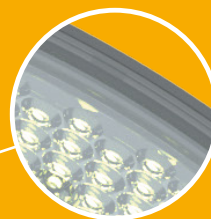
## FNB 42-150-850-C120



Алюминиевый корпус  
не подвержен коррозии



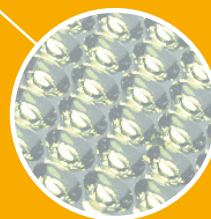
Контрольный винт  
для защиты от  
самопроизвольного  
откручивания кольца



Сверхпрочное  
закаленное стекло



Покраска корпуса  
в любой цвет по  
каталогу RAL



4 вида вторичной  
оптики



Выносной драйвер  
для удобства  
обслуживания



Эффективный  
теплоотвод

**cos φ**  
0,96

**NICHIA**  
LED

**IP 65**

**140**  
Лм/Вт

**DIMM\***

**5**  
лет  
гарантии

Предназначен для освещения  
производственных, складских,  
торговых, спортивных объектов.

# ФЕРЕКС

# СВЕТОДИОДНЫЙ СВЕТИЛЬНИК FNB 42-150-850-C120

## КОРПУС

Сплав алюминия с полимерным покрытием.  
Повышенная механическая прочность светильника.

## ОПТИКА

ПММА и закаленное стекло.

## ИСТОЧНИК СВЕТА

Высокоэффективные светодиоды NICHIA.

## КРЕПЛЕНИЕ

Подвесной монтаж.

## ТЕХНИЧЕСКИЕ ХАРАКТЕРИСТИКИ

Потребляемая мощность	150 Вт
Световой поток светильника	20935* Лм
Кривая силы света	F15, F30, D60, C120
Степень защиты корпуса	IP65
Температура эксплуатации	-40 ÷ +50 °C
Вид климатического исполнения	У1
Габариты	Ø258x329 мм
Вес	7 кг
Гарантийный срок	5 лет

\*для КСС F30-концентрированная 30°

